

COMMENT FONCTIONNONS-NOUS ?

A l'UNSA, c'est **LA BASE QUI DECIDE**.

La **DEMOCRATIE** est réelle. L'organe politique national applique les décisions des militant(e)s de terrain / des adhérents.

A l'UNSA, nous sommes adeptes de l'autonomie, qui consiste à **laisser à nos militants et nos militantes une réelle capacité de décision dans leur zone d'action**. À l'UNSA, nous soutenons les actions menées par nos adhérents(e)s **AU NIVEAU LOCAL**.

Au contraire du syndicalisme de type bureaucratique, le syndicalisme d'adhérents est la garantie d'être en prise avec les situations que vivent au quotidien les personnels, de **CONSTRUIRE ENSEMBLE LES REVENDICATIONS**, de préserver l'autonomie ainsi que le financement de nos activités.

Avec l'UNSA-POSTES, VOUS n'êtes pas spectateur, mais **ACTEUR DE VOTRE AVENIR**. Nos représentants syndicaux sont là pour faire entendre **VOTRE VOIX**.



Assemblée Générale de l'UNSA-Postes 69

facebook

twitter

YouTube

@unsapostes



Pourquoi L'UNSA-Postes ?



QUE VOULONS-NOUS ?

L'UNSA veut **UNE SOCIETE PLUS JUSTE**, plus solidaire, plus respectueuse des hommes et des femmes et de leurs droits, mais aussi plus attentive à l'environnement.

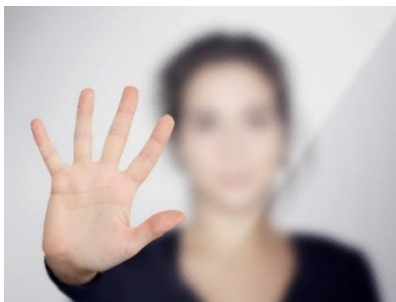
L'UNSA est là pour **DÉFENDRE** l'intérêt de **TOUS LES PERSONNELS** de La Poste et de son groupe en participant à l'amélioration de leurs conditions de travail, dans l'intérêt d'un service public postal accessible à tous les citoyens.

L'UNSA est un syndicat de **PROXIMITE**. Nous sommes là tous les jours au contact des postières et des postiers pour entendre leurs demandes, les porter auprès des Directions, les informer, et les défendre.

L'UNSA est là, dans tous les services et les métiers de La Poste pour **LUTTER CONTRE LA SOUFFRANCE AU TRAVAIL**.



www.unsa-postes.org



NOTRE PRIORITE : **LA LUTTE CONTRE** **LA SOUFFRANCE AU** **TRAVAIL**

La souffrance au travail a de multiples facettes : la fatigue physique, les troubles musculo-squelettiques, les discriminations, les traumatismes liés aux incivilités, les harcèlements, les situations de stress, d'épuisement et de Burn-Out se succèdent à La Poste. La souffrance éprouvée a même conduit certains au suicide, plongeant des familles entières dans le drame. Il fait peu de doute que l'entreprise est en risque sanitaire majeur.

L'UNSA-POSTES NE TRANSIGE PAS : A chaque fois que la santé physique ou mentale des personnels est exposée, à chaque fois que la Poste n'applique pas les accords, les règlements qu'elle édicte ou encore les textes de loi auxquels elle est tenue, **L'UNSA-POSTES INTERVIENT**.

NOS ACTIONS sont menées à plusieurs niveaux : alertes locales, nationales, médiations, recours auprès des juges, interventions auprès des élus de la République.



L'UNSA NE SE RECONNAIT PAS dans la **stratégie de La Poste qui mise sur la** **rentabilité et oublie l'Humain.**

L'UNSA-Postes est **OPPOSEE** à la logique appliquée par les dirigeants de La Poste : celle de la productivité et de la rentabilité financière.

LES EMPLOIS SE DEGRADENT : la mutualisation et la polyvalence sont érigées en modèle d'organisation. Les personnels sont à cran, et leurs témoignages affluent de tous les services, accusant un mal-être profond, une réelle souffrance au travail.

L'UNSA-Postes EST CONTRE :

- Les suppressions d'emploi justifiées par le seul profit
- Le désengagement de La Poste en milieu rural
- La polyvalence à outrance
- La sous-traitance
- La précarité sous toutes ses formes

L'UNSA se bat également POUR :

- La mise en œuvre effective et réelle d'une politique de Prévention des Risques Psycho Sociaux, ce qui nécessite un budget conséquent mais aussi une formation et une sensibilisation des managers.
- Que le Burn-out soit reconnu comme maladie professionnelle

L'UNSA-Postes est à **L'OFFENSIVE SUR LE PLAN REVENDICATIF** et est intransigeante, autant qu'il est nécessaire. C'est un combat difficile et exigeant mais nous sommes **FERMES SUR NOS PRINCIPES**.



Contactez votre correspondant UNSA !

UNSA-POSTES

114 AVENUE DE FONTAINEBLEAU

94270 LE KREMLIN BICETRE

01.45.15.07.60